

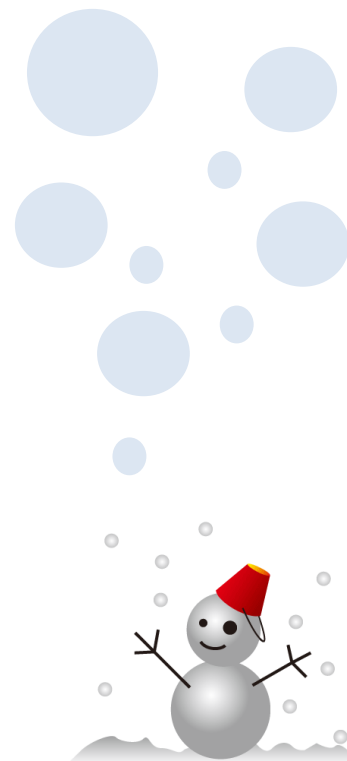
耐積雪型折板カーポート

TWINZ PLUS

カーポートツインZプラス

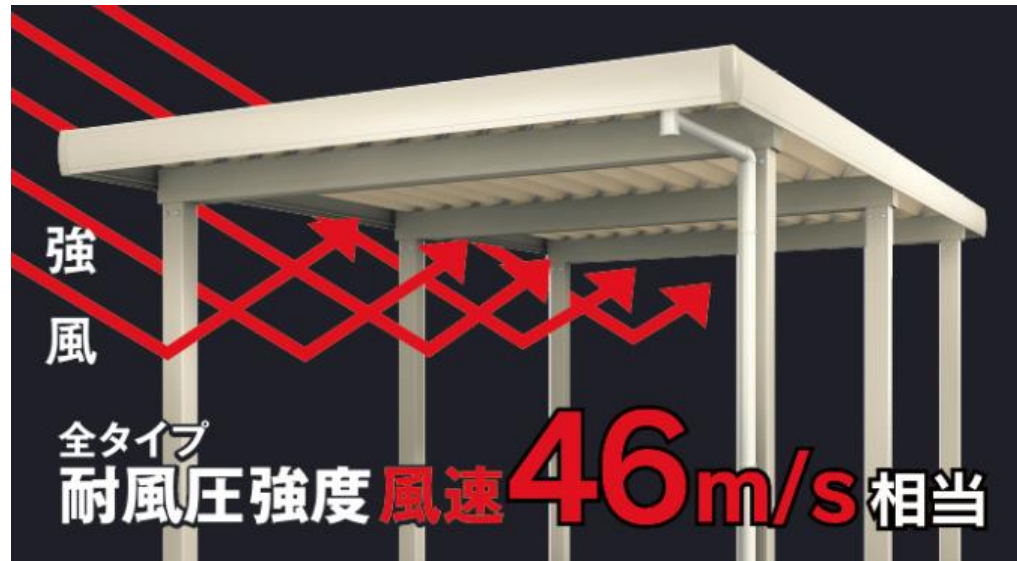
強風にも、大雪にも

強い！



三協アルミ

強風による揺れや吹上にも強い！



屋根材には耐久性、耐食性を兼ね備えたスチール折板を採用。屋根材はタイトフレームで梁をしっかりと固定し、優れた台風圧強度を確保。

※耐風圧強度の数値は目安であり、品質保証値ではありません。

長期荷重に対応する構造です！



梁、柱などの主要構造部材には優れた強度を持つ高強度アルミを採用しています。

※長期荷重とは、多雪地域における積雪荷重のように荷重が長期間続く事です。ツインZプラスはこの荷重疲労による強度低下を考慮した設計です。

豊富なバリエーション！

①積雪量に合わせたラインナップ！

6000タイプ 耐積雪量200cm	4500タイプ 耐積雪量150cm	3000タイプ 耐積雪量100cm	1500タイプ 耐積雪量50cm	600タイプ 耐積雪量20cm
----------------------	----------------------	----------------------	---------------------	--------------------

最大**2m**まで対応しております。

②1～3台まで収納台数で選べるラインナップ！



連結柱のないワイドな3台用基本タイプ



※3台タイプは4500、6000タイプには対応しておりません。

1台+ α となる37タイプの規格があります。
玄関までの**アプローチ**に最適！

③間口連結、奥行連結で収納台数が多くても対応可能です！

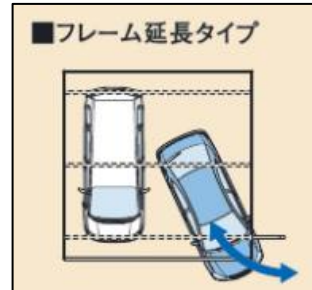


③間口延長、奥行延長でプラス α の空間



間口延長は玄関までの**アプローチ**に最適！
奥行延長は**収納スペース**として最適！
※間口延長タイプは55+10のみとなります。

④柱位置を変更出来るフレーム延長タイプ！



車庫入れが**容易**に出来るようになります。

⑤高さH2500、H3000対応！



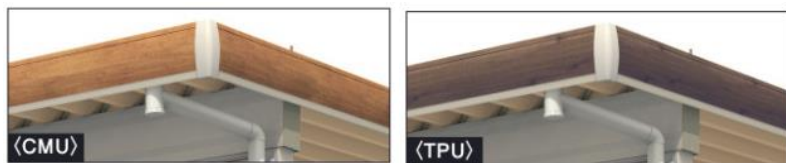
ハイルーフ車の対応可能なロング柱。
柱内部に**補強材**を使用しており、強度の心配もございません。

まだある**豊富**なバリエーション！

⑥すまいに合わせやすい5色！



⑦カーポートにいろどりを与える**木調柵**



⑧選べる柱形状。

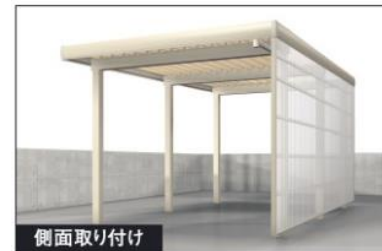


⑨**明かり**採りが出来る屋根材！

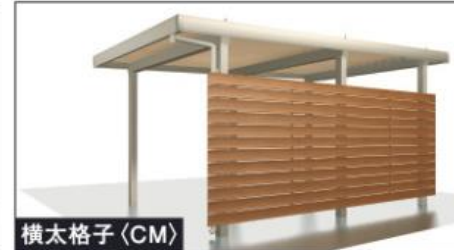
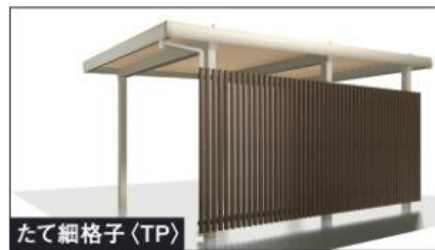


カースペースだけでなく、カーポート奥のすまいへも**明かり**を取り入れる事が出来ます。1山、3山から選ぶ事が出来ます。

⑩雨風の**吹き込み**を軽減 + **目隠し**効果！



⑪側面格子で**装飾**、**目隠し**効果



やわらかく視線を抑え、**採光**、**採風**が出来る格子パネルです。カーポートと庭が調和しやすい**木調格子**も用意しています。

⑫**収納棚**を取り付けてカーポートを有効活用

