

# 軒天の特長

住まいのイメージを左右する軒天の色選び。  
優れた防火性のニチハの軒天は、多彩なバリエーションと施工性  
で美しい仕上がりを実現します。



## 優れた防火性を備えています。

ニチハの軒天は国土交通省より準耐火構造の認定を受けた信頼の商品です。  
安全・安心であることはもちろん、公的融資や火災保険料にも有利です。

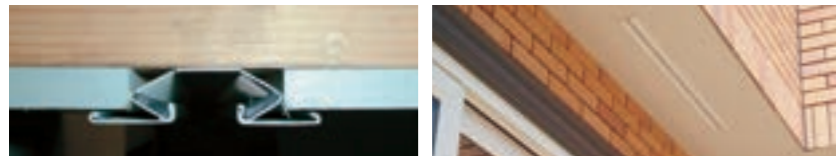
## 防火構造で軒裏換気が可能となる防火有孔板があります。

ニチハ軒天 12：スチップル調、エンボス調の防火有孔板は、30分準耐火構造  
(木造下地)の認定を取得。

材料費だけでなく、加工費・塗装費なども含め、大幅な合理化につながります。

## 軒天換気金物、防火通気見切縁をご用意しています。

ニチハ軒天 12と軒天換気金物または防火通気見切縁を併用することで、  
30分準耐火構造として認められます。



## スピーディーな施工性と美しい仕上がりを実現します。

ニチハの卓越した技術により、施工性に優れ、工期の短縮にも貢献。  
さらに専用釘を設定し、美しい仕上がりを実現します。

※軒天の下地組みは500mm以下の間隔に野縁(30×40mm程度)を組んでください。  
軒天施工に関する詳細は、最新の設計施工資料集モエ工標準施工編をご覧ください。

詳しい商品情報は、「軒天カタログ」をご覧ください。



## ■ 軒天12

### 木目調

シリコンアクリル  
エマルジョン塗装

耐擦技術  
トップ  
クリアー

#### 無孔板



YL141 ティンバーベージュ YL142 ティンバーブラウン YL143 ティンバーチャコール

#### 全面有孔板



YLA141 ティンバーベージュ YLA142 ティンバーブラウン YLA143 ティンバーチャコール

### スチップル調

#### 無孔板



YL121 シェルホワイト YL122 ナチュラルベージュ YL1210 ナチュラルブラックII



YLA121 シェルホワイト YLA122 ナチュラルベージュ YLA120 無塗装品(シーラー品)

### エンボス調

#### 無孔板



YL111 シェルホワイトII YL110 無塗装品(シーラー品)

#### 全面有孔板



YLA111 シェルホワイトII YLA110 無塗装品(シーラー品)

## ■ 軒天14

### 木目調

※2021年4月30日発売

シリコンアクリル  
エマルジョン塗装

耐擦技術  
トップ  
クリアー

#### 無孔板



YL241 ライト YL242 ミディアム YL243 ダーク

### エンボス調

#### 無孔板

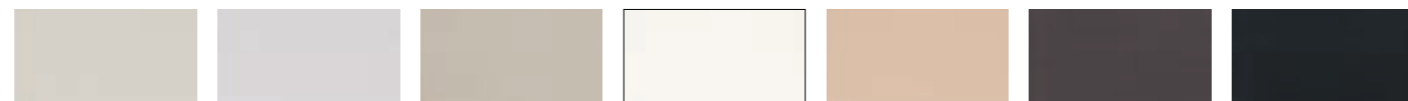


YL211 シェルホワイトII YL212 ナチュラルベージュII YL213 ナチュラルクリームII YL214 ナチュラルアッシュII YL215 ナチュラルシルクII YL216 ナチュラルブラックII YL210 無塗装品(シーラー品)

## ■ 軒天5

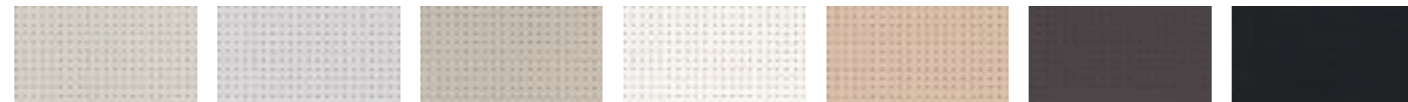
### エンボス調

#### 無孔板



ML571V ダルグレー ML572V サンドグレー ML573V サンドベージュ ML574V ホワイト ML578V プレザシルク ML579V プレザブラウン ML5710V プレザブラック

#### 無孔板

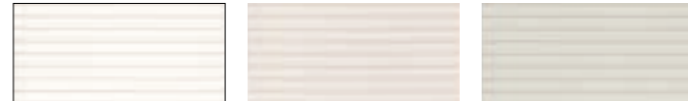


ML581V ダルグレー ML582V サンドグレー ML583V サンドベージュ ML584V ホワイト ML588V プレザシルク ML589V プレザブラウン ML5810V プレザブラック

### ストライプ調

アクリル  
エマルジョン塗装

#### 無孔板



YL131 シェルホワイト YL132 ナチュラルベージュ YL130 無塗装品(シーラー品)

#### 全面有孔板



YLA131 シェルホワイト YLA132 ナチュラルベージュ YLA130 無塗装品(シーラー品)

#### 全面有孔板



YLA121 シェルホワイト YLA122 ナチュラルベージュ YLA1210 ナチュラルブラックII

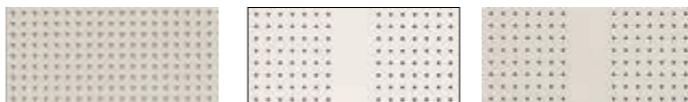


YLA127 ナチュラルオーク YLA128 ナチュラルマルベリー YLA120 無塗装品(シーラー品)

### フラット

アクリル  
エマルジョン塗装

#### 無孔板



YL200 無塗装品(シーラー品) YLA200 無塗装品(シーラー品)

#### 無孔板



YL200 無塗装品(シーラー品) YLA200 無塗装品(シーラー品)

### フラット

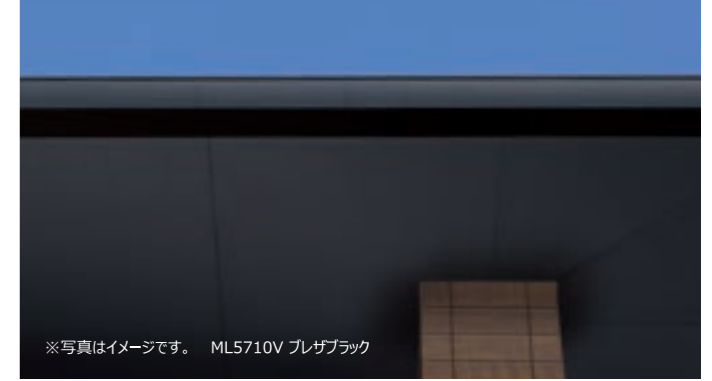
アクリル  
エマルジョン塗装

#### 無孔板



YL511 シェルホワイトII

不燃材料番号：NM-3010 (有孔板除く)



アクリル  
エマルジョン塗装

#### 防火有孔板



YLB121 シェルホワイト YLB122 ナチュラルベージュ YLB1210 ナチュラルブラックII



YLB127 ナチュラルオーク YLB128 ナチュラルマルベリー YLB120 無塗装品(シーラー品)

### フラット

#### 無孔板



YL600J 無塗装品(シーラー品) YL900 無塗装品(シーラー品)

#### 全面有孔板



YLA600J 無塗装品(シーラー品)

## ■ 軒天18

不燃材料番号：NM-3011

### エンボス調

アクリル  
エマルジョン塗装

#### 無孔板



YL511 シェルホワイトII

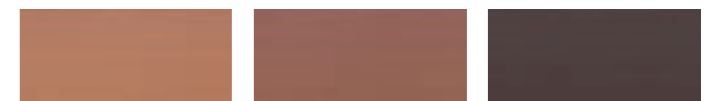
不燃材料番号：NM-8315 (有孔板除く)

### 木目調

シリコンアクリル  
エマルジョン塗装

耐擦技術  
トップ  
クリアー

#### 無孔板



ML671V ライト ML672V ミディアム ML673V ダーク

#### 全面有孔板



ML681V ライト ML682V ミディアム ML683V ダーク