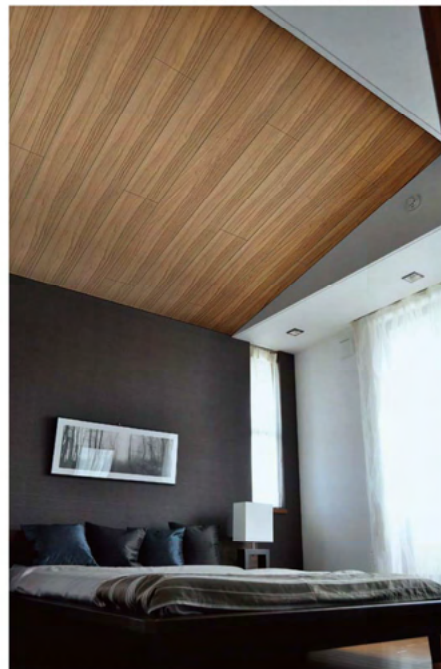


CIELO CEILING 洋室天井 [シエロシーリング]

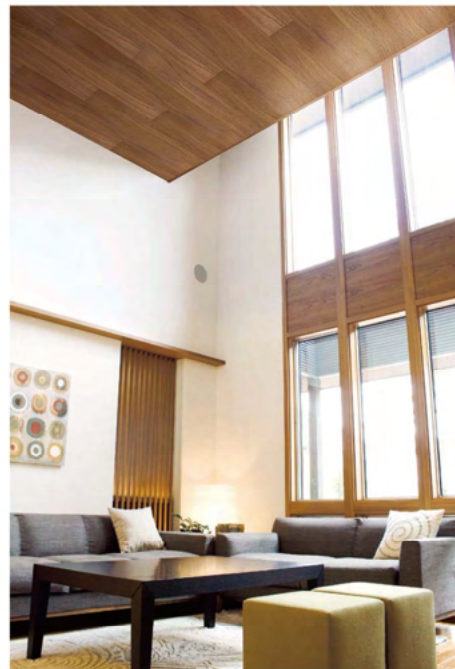
あらゆる住空間にマッチするシエロシーリング。
クロス貼りにはない、木目の豊かな表情が空間いっぱいに広がります。



ライトメイプル

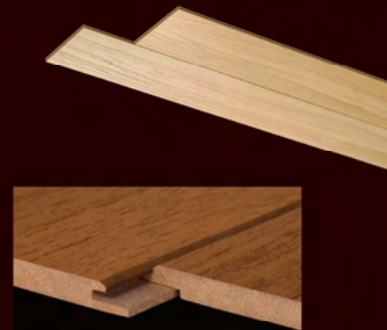


ソフトミディアムウォールナット



ミディアムウォールナット

薄型5.5mm。
取り回しの良い1818mmショートサイズ。
4面すべてに実加工を施した画期的な設計です。



新洋室大井シエロシーリング。
意匠と施工性を高める
薄型・新形状でニュープロダクト。

メイプル&ウォールナット&オークの3柄。
全8色をラインナップ。

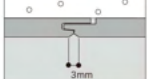
製品特長



低ホルムアルデヒド、低VOC仕様。
基材にはエコジカルな再生材のMDFを使用。なおかつ、人体に有害とされるホルムアルデヒドの発散等級F☆☆☆☆をクリアした材料のみを使用しています。また、VOC(揮発性有機化合物)についても、いち早く業界基準での材料登録を行ない、万全の管理の下、生産をしています。

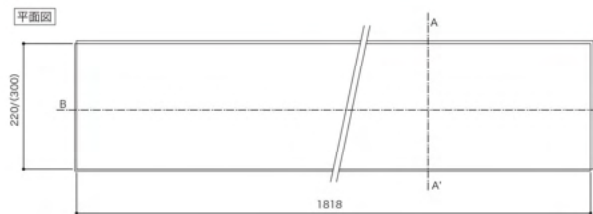


コストダウンと施工性向上を実現。薄型シエロシーリング。
本体一体型の実形状にすることで、コストダウンを追求しました。また、長さを従来の3915・4450mmから1818mmにすることで、運搬時や施工時の負担も軽減します。



汚れても簡単お手入れ。
化粧紙表面をウレタン樹脂でプレコートしているため、耐候性・耐汚染性に優れています。タバコのヤニや、エアコンの吹き出し口近くに付着する黒ずみ系の汚れ等、目立ちにくく、万一反汚れても簡単に拭き取れます。

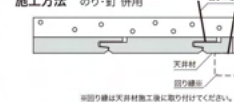
製品図面



仕様

■基材=MDF ■表面=特殊加工化粧紙

施工方法



- 内装取替を受ける場所には施工できません。不燃・準不燃・難燃には対応していません。
- 一面を住宅向けの内装材です。RC造への施工は避けてください。
- 下地として、合板(9mm以上)か石膏ボード(9.5mm以上)を貼って強固にしてください。
- 弊社の樹脂見切材以外の天井造作材(隠し・見切材等)をご使用の場合は、現地調査をお願いします。
- 製品の特性上、実部分の差にはムラ等がありますが、施工後は隠れる部分なので、差に問題ありません。



**4面実加工で
どこまでも美しくフラットな
連続設置が可能。**

画期的な4面実加工でニュープロダクト。
取り回しの良い1818mmショートサイズに加え、継ぎ足す場合の施工性も高くなるデザイン形状です。
目立ちにくいシンプルな目地ラインで、空間に広がりを持たえ、どこまでもロング&フラットな美しい仕上がりになります。

カラーバリエーション

NEW
ランダムタイプ

Maple

ライトメイプル

ソフトミディアムメイプル

ミディアムメイプル

Walnut

ライトウォールナット

ソフトミディアムウォールナット

ミディアムウォールナット

Oak

ライトオーク

ダークオーク

シングルタイプ